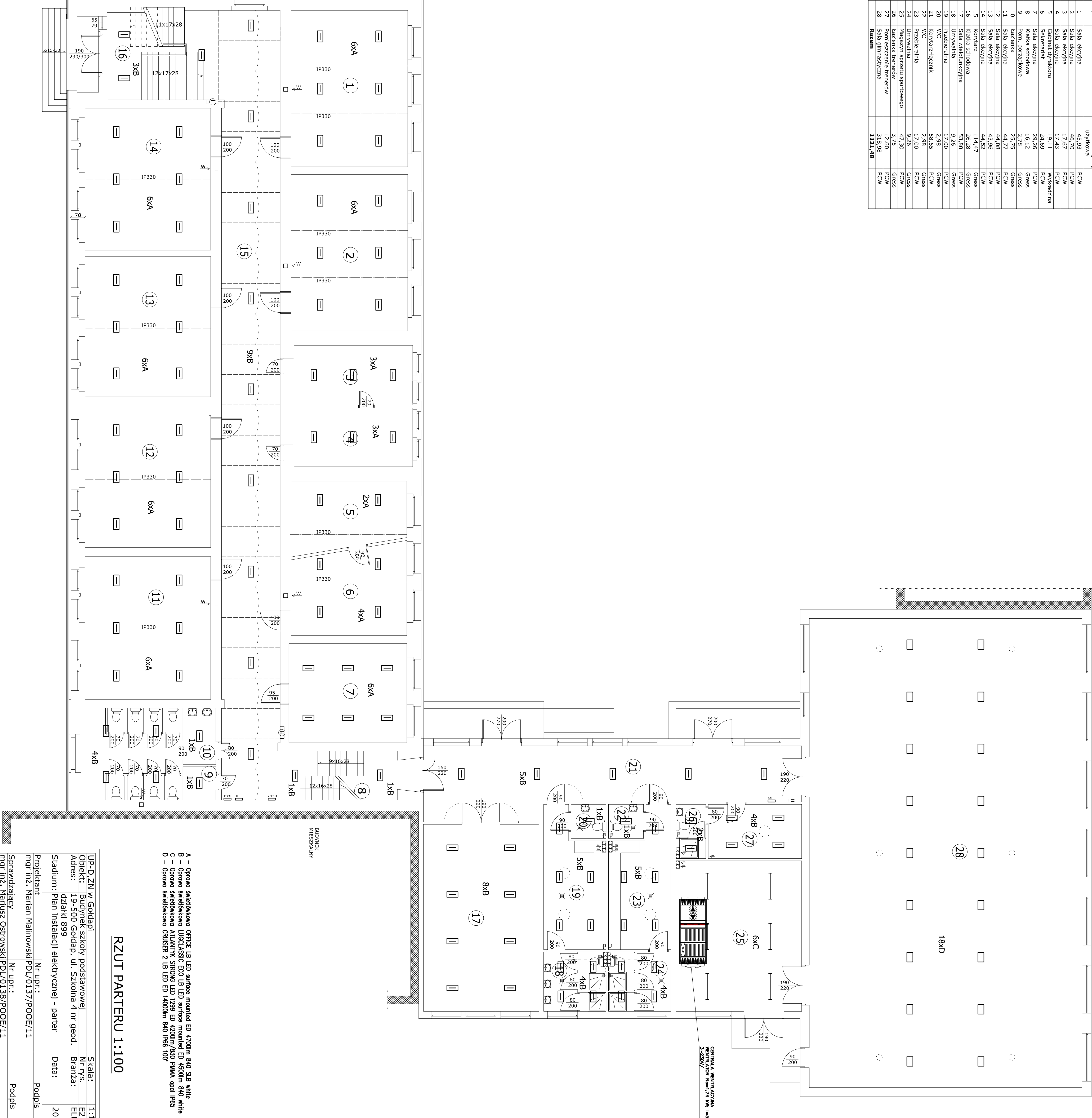


WYKAZ POMIESZCZEŃ		
Nr pom.	Nazwa	Powierzchnia [m <sup>2</sup> ]
	użytkowa	Posadzka
1	Sala lekcyjna	45,93 PCW
2	Sala lekcyjna	46,70 PCW
3	Sala lekcyjna	17,67 PCW
4	Sala lekcyjna	17,43 PCW
5	Gabinet dyrektora	19,11 PCW
6	Sekretariat	24,69 PCW
7	Sala lekcyjna	29,26 PCW
8	Klatka schodowa	16,12 Gress
9	Korridor	2,78 Gress
10	Korridor	2,75 Gress
11	Sala lekcyjna	44,77 PCW
12	Sala lekcyjna	44,08 PCW
13	Sala lekcyjna	43,96 PCW
14	Sala lekcyjna	44,52 PCW
15	Korridor	114,47 Gress
16	Klatka schodowa	26,28 PCW
17	Sala wielofunkcyjna	53,80 Gress
18	Umowalnia	9,26 Gress
19	Przebralinia	17,00 PCW
20	WC	2,98 Gress
21	Korridor	58,65 PCW
22	WC	2,98 Gress
23	Przebralinia	17,00 PCW
24	Umowalnia	9,26 Gress
25	Magazyn sprzętu sportowego	47,30 PCW
26	Kuchnia trenerów	3,75 Gress
27	Pomieszczenie trenerów	12,60 PCW
28	Sala gimnastyczna	318,98 PCW
<b>Razem</b>		<b>1121,48</b>



- A – Oprawa świetłkowa OFFICE LB LED surface mounted ED 4700lm 840 SLB white
- B – Oprawa świetłkowa LUCCLASSIC ECO LB LED surface mounted ED 4500lm 840 white
- C – Oprawa świetłkowa ATLANTYX STRONG LED 1298 ED 4200lm/830 PMMA opal IP65
- D – Oprawa świetłkowa CRUISER 2 LB LED ED 14000lm 840 IP66 100°

RZUT PARTERU 1:100

UP-D-ZN w Gołdapi	Skala:	1:100
Obiekt: Budynek szkoły podstawowej	Nr rys.	E2
Adres: 19-500 Gołdapi, ul. Szkolna 4 nr geod. działki 899	Branda:	ELEKT.
Stadium: Plan instalacji elektrycznej - parter	Data:	2016.09
Projektant	Nr upr.:	Podpis
mgr inż. Marian Malinowski/PDL/0137/POOE/11		
Sprawdzający	Nr upr.:	Podpis
mgr inż. Mariusz Ostrowski/PDL/0138/POOE/11		